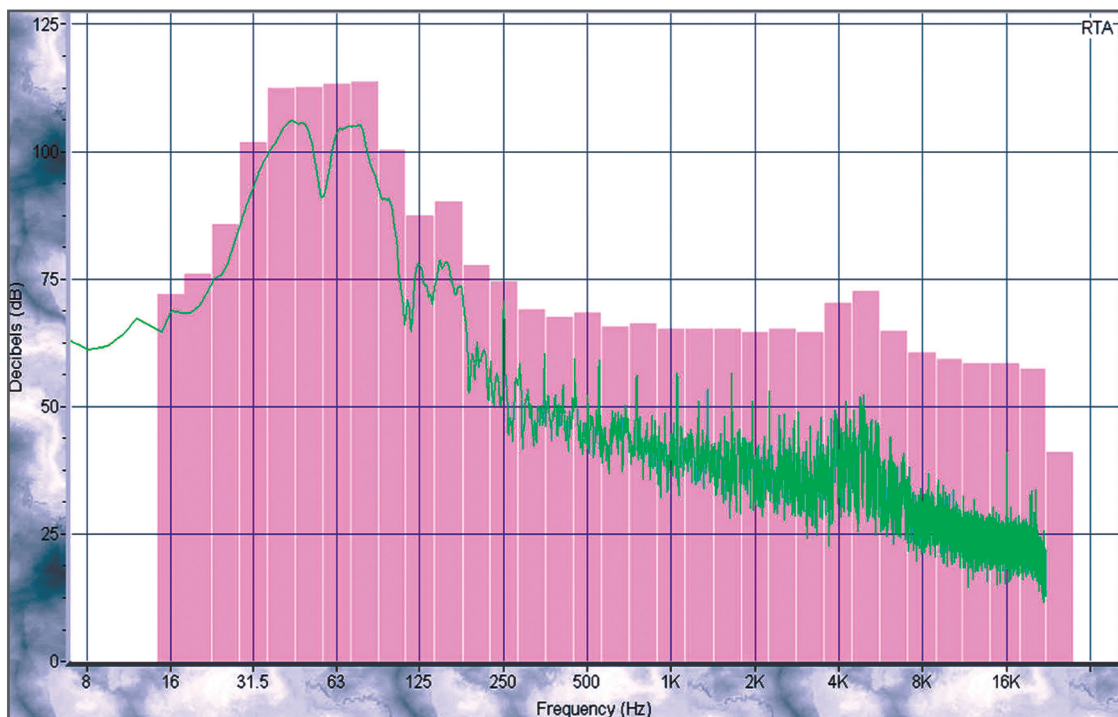


陣列喇叭系統的整合



超低音的能量補償與應用，在現場被發現是這麼的重要與必須，一些針對低頻延伸的輔助工具也不斷的問世，在鼓組樂器裡的大鼓收音，他除了基本的麥克風拾音以外，另外再提供一只低頻提升 SubKick 元件，也等於在通道上會再增加一個聲音迴路，不過這個聲音內容是一個純低頻厚實的訊號，方便使用者快速得到一個可用的低頻訊號。



這一張圖例顯示的是現場大鼓的訊號加上超低音的組合圖資，綠色的曲線是使用線性圖表 Log 展示的頻譜，這樣的觀看比較接近人耳的聆聽曲線，在其背後深綠色是代表 1/3 音程的頻譜顯示，當然其瞬間的電平顯示的方式就有些的不同，我們可以觀察出從低頻 125~100Hz 之間的音壓能量大約是在 85~100 dB SPL，觀察 80Hz 超低音的提供得到了 110~115 dB SPL 之間，這超低音氣氛的音壓能量與主喇叭的音壓之間相差足有 10 dB 以上之多，這個調整也是驗證人耳低頻等響的聆聽特性。